

Dekarbonisierung im Fokus

Kraftwerkslösungen aus Biomasse

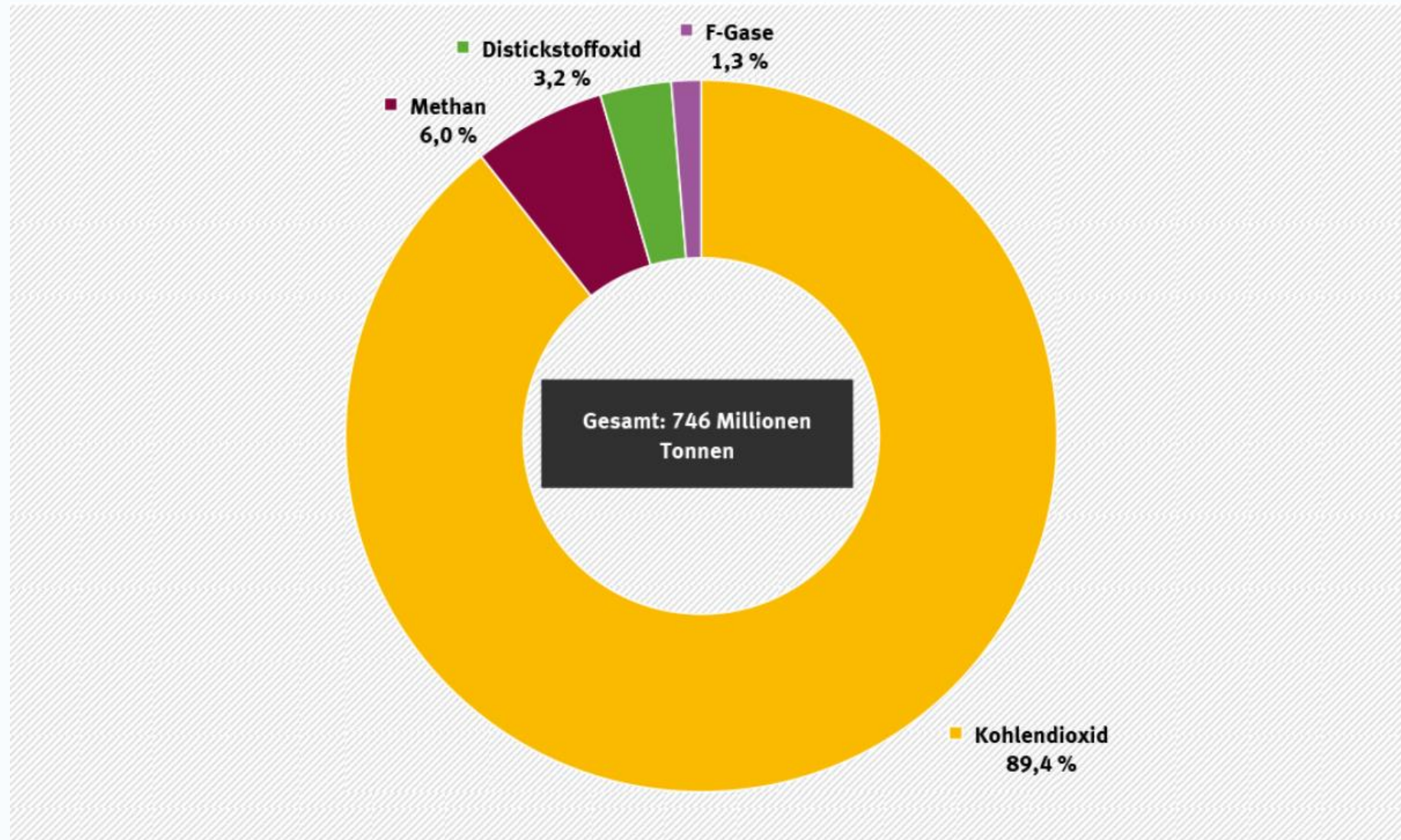
Bernd Jenne
KRIKO Engineering GmbH



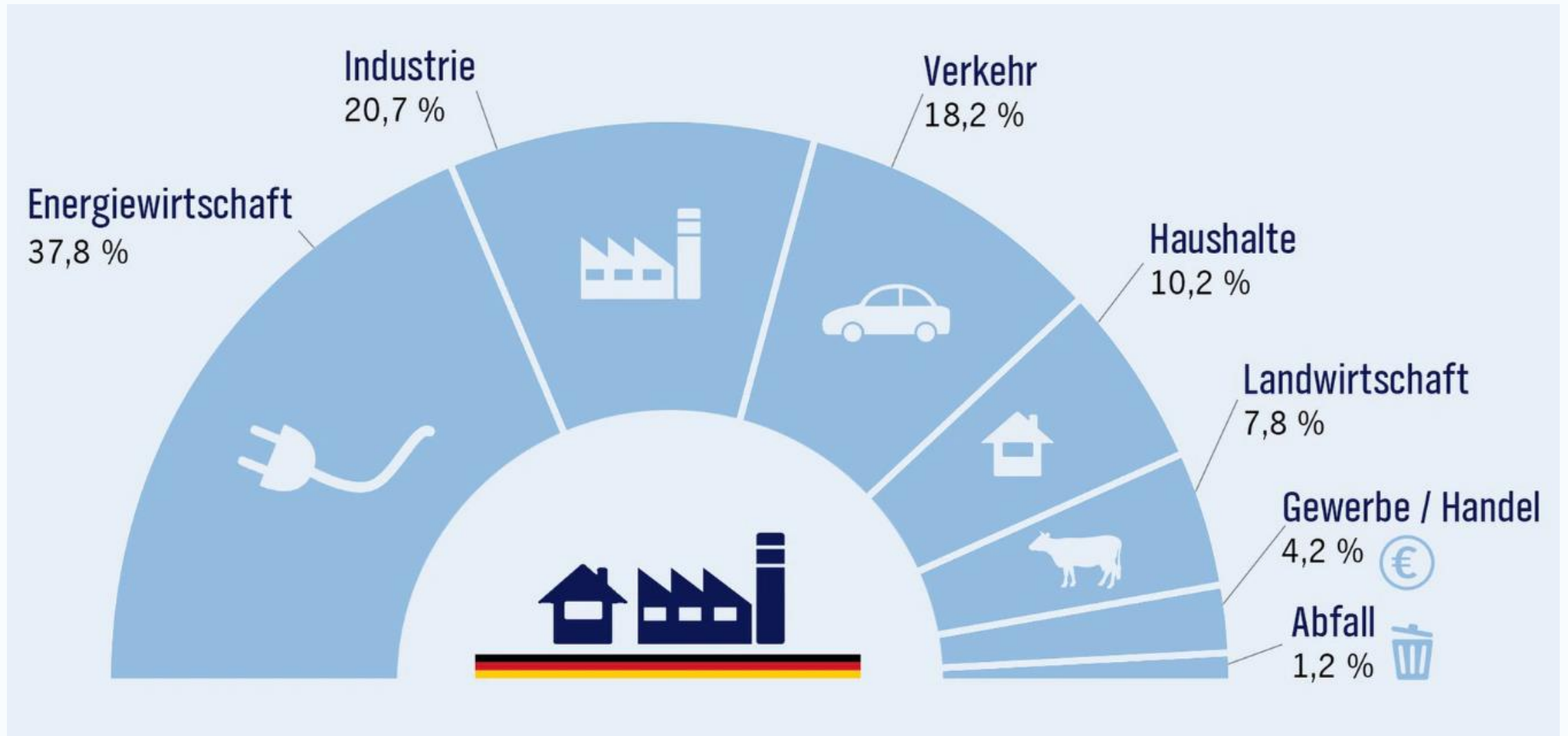
Treibhausgase

- *Kohlendioxid (CO₂)*
- *Methan (CH₄)*
- *Lachgas (N₂O)*
- *Wasserstoffhaltige Fluorkohlenwasserstoffe (HFKW)*
- *Perfluorierte Kohlenwasserstoffe (FKW)*
- *Schwefelhexafluorid (SF₆)*
- *Stickstofftrifluorid (NF₃)*

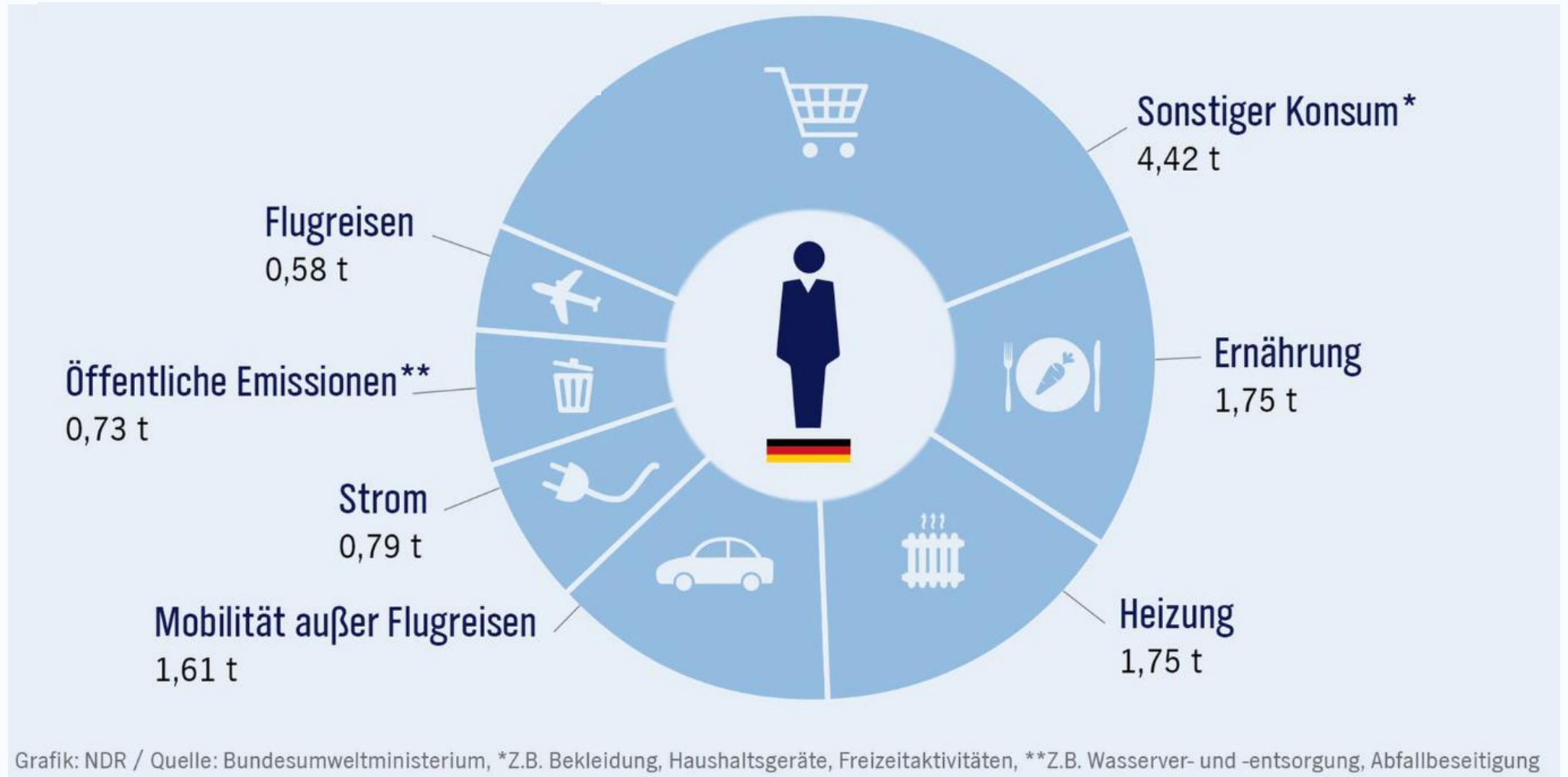
Treibhausgas-Emissionen nach Gasen (2022)



CO₂-Ausstoß in Deutschland nach Sektoren



Treibhausgasausstoß eines deutschen Durchschnittsbürgers



Ziele

- *Bis 2030 mindestens 55% weniger Treibhausgase*
- *Bis 2050 80–95% weniger Treibhausgase*

gegenüber dem Basisjahr 1990

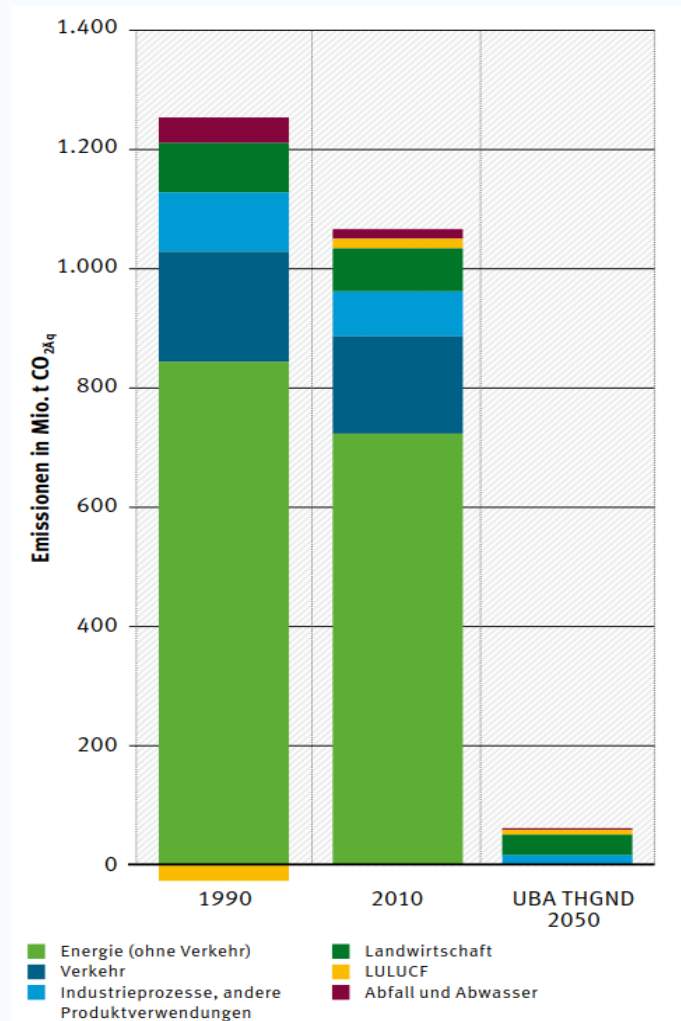
Klimaschutzplan 2050

Klimaschutzpolitische Grundsätze und Ziele
der Bundesregierung

2020
2030
2040
2050



CO₂-Emissionen nach Sektoren Ziel

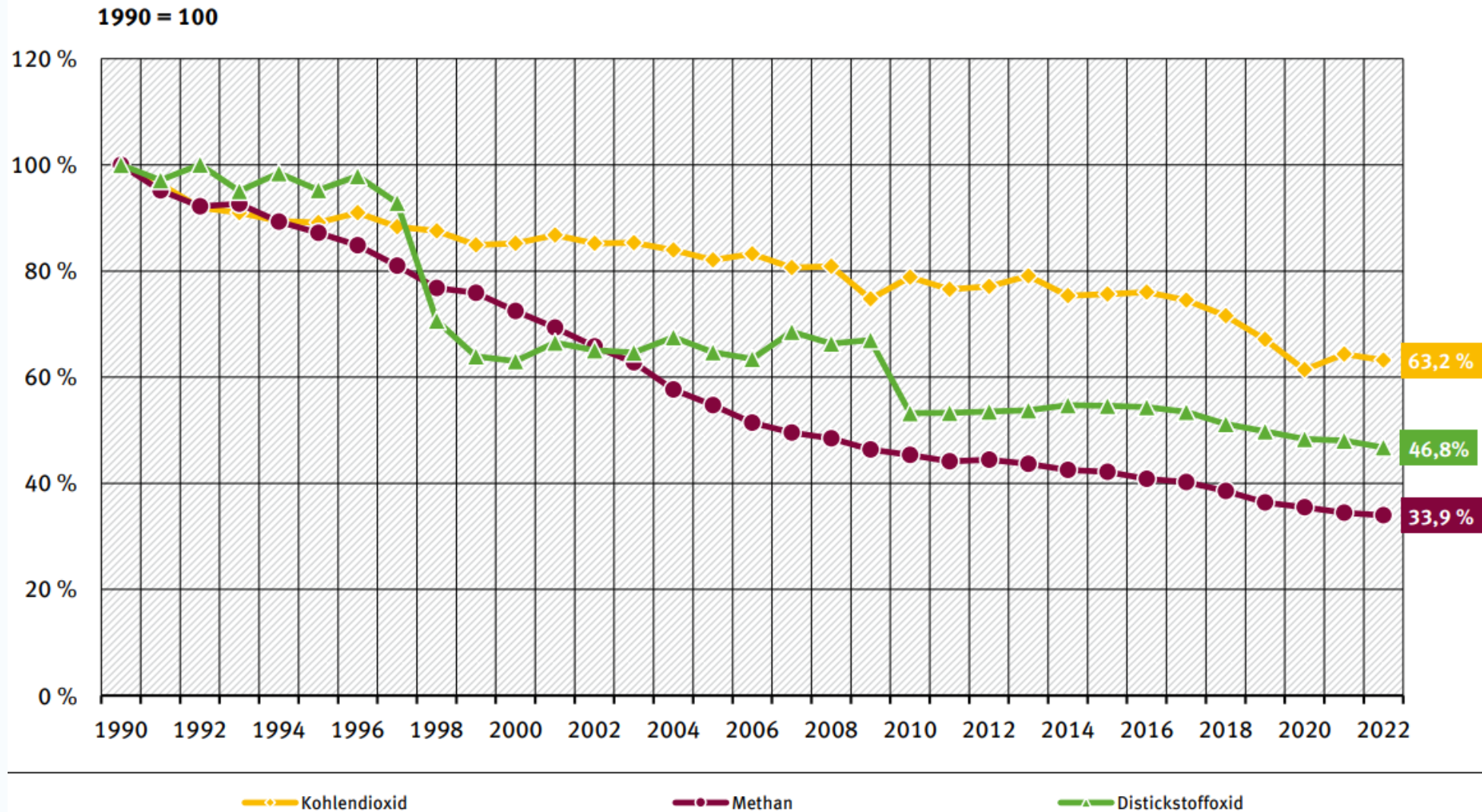


Ziele Sektor Industrie

- *Bis 2030 mindestens 20% weniger Treibhausgase*
- *Bis 2050 80-95% weniger Treibhausgase*

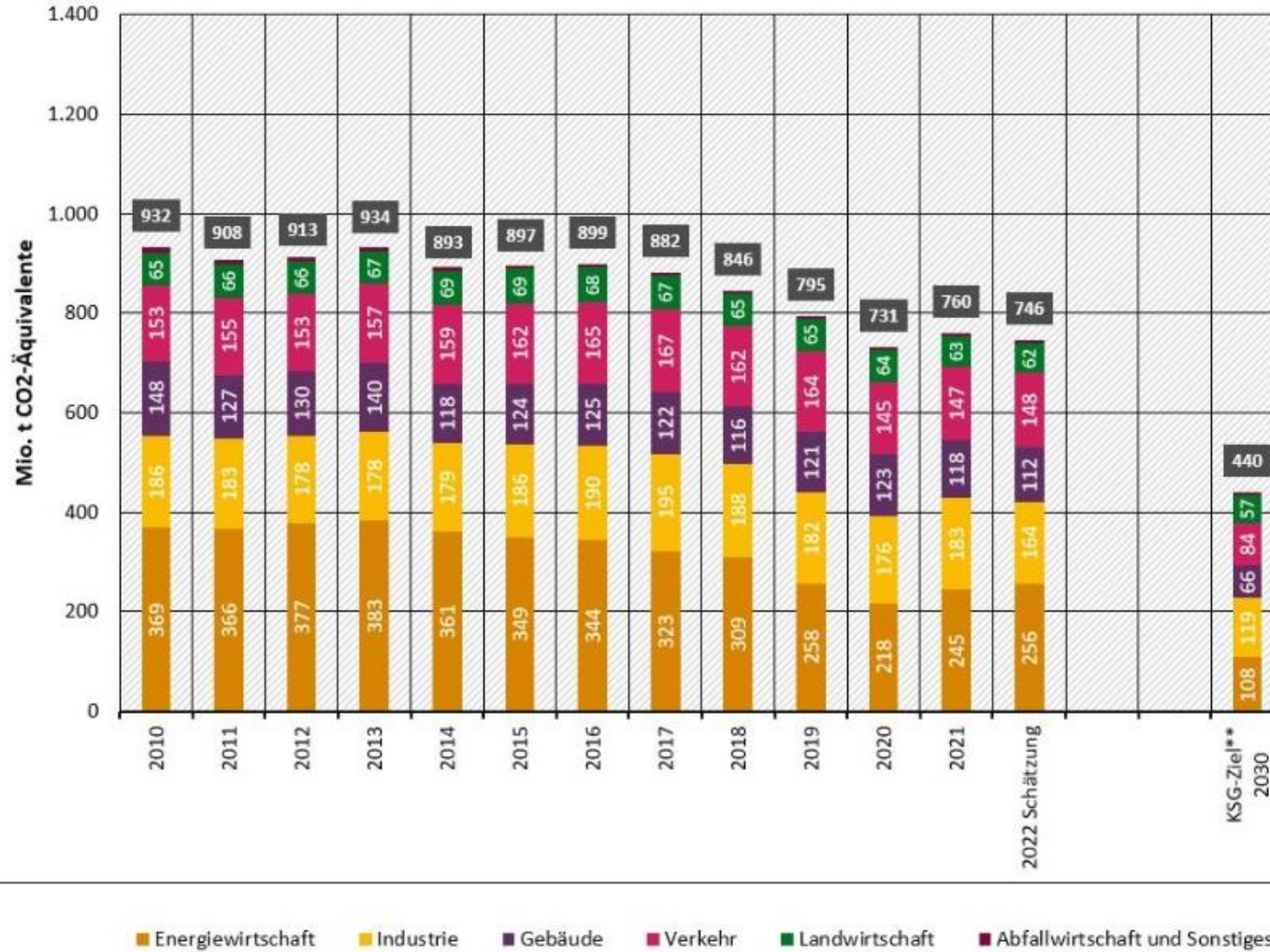
gegenüber dem Basisjahr 1990

Trend der Emissionen nach Gasen

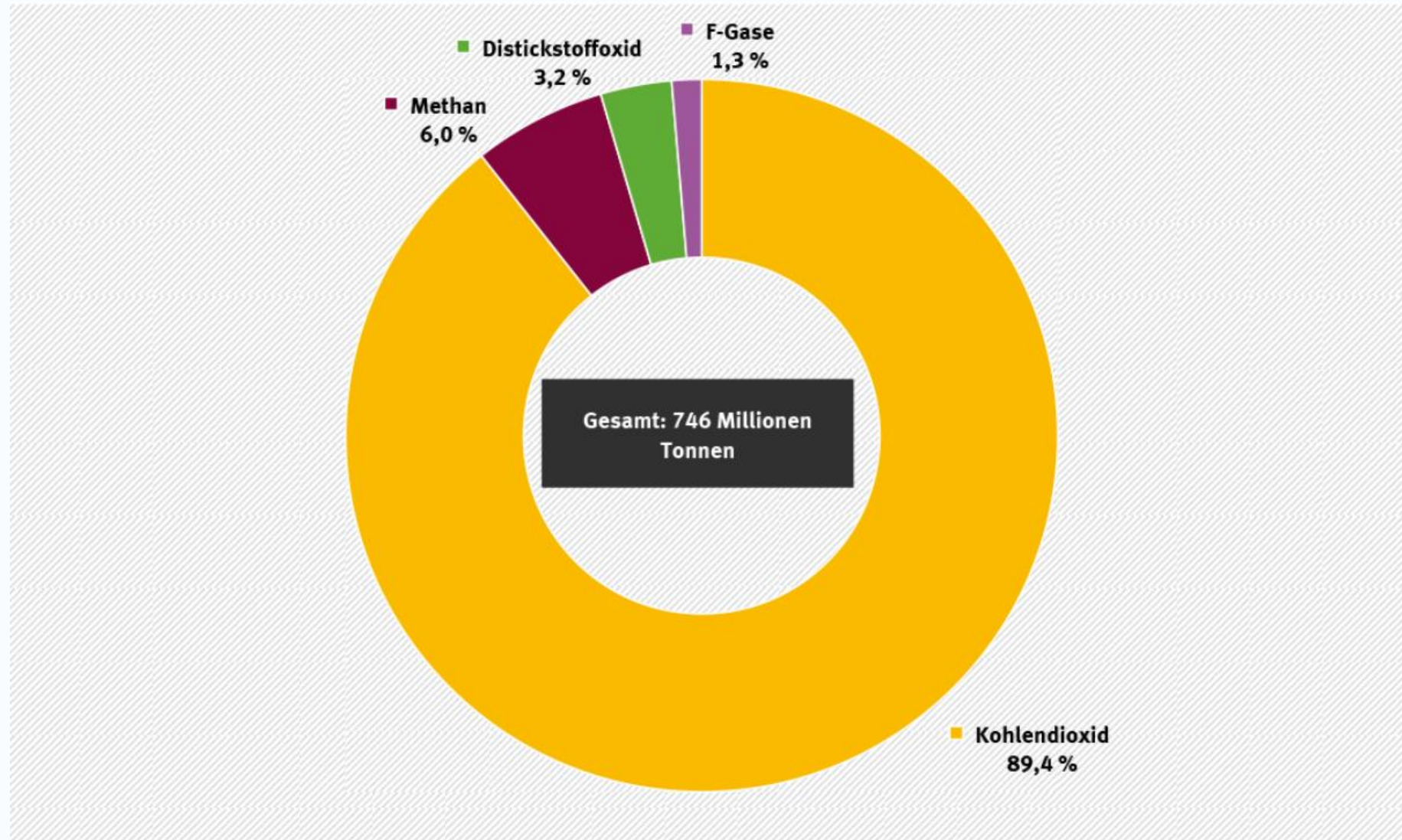


Trend der Emissionen nach Sektoren

in der Abgrenzung der Sektoren des Klimaschutzgesetzes (KSG) *



Treibhausgas-Emissionen nach Gasen (2022)



Technologische Ansätze

- *Elektrifizierung der Wärmeerzeugung*
- *Kohlenstoffabscheidung und Speicherung*
- *Geothermie*
- *Verwendung von Biomasse*
- *Wasserstoff*