



# *Die Kraft moderner Antriebstechnik*

## *Individuelle Antriebs- und Steuerungslösungen*

*Karl- Anton Kleiser*  
*KRIKO Engineering GmbH*

# Kennen Sie die eine oder ähnliche Aussagen?

Damit kannte sich nur Ernst aus!

Ernst ist schon 5 Jahre im  
Ruhestand

Die Maschine ist  
ja älter wie ich...?.  
Analogtechnik??

Ersatzteil  
haben wir  
nur noch  
eins!

Die  
Energiekosten  
belasten uns  
sehr!



Wir haben immer  
mal wieder  
sporadische  
Aussetzer...

Nix anfassen! Solange  
alles läuft machen wir  
die Schaltschränke nicht  
auf!

Die Maschine wurde schon  
x-mal umgebaut... die  
Dokumentation lässt zu  
wünschen übrig

# Gründe für eine Investition in Antriebstechnik?



## *Steigerung der Anlagenverfügbarkeit*

*besser Diagnose → kürzere Stillstände  
Bereinigung der Dokumentation*



## *Flexibilität*

*schnelle Anpassungen an Prozessänderung*



## *Qualitätssteigerung*


*digitale Regler sind individueller anpassbar →  
stabilere Regelgüte*

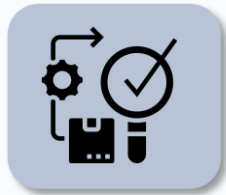
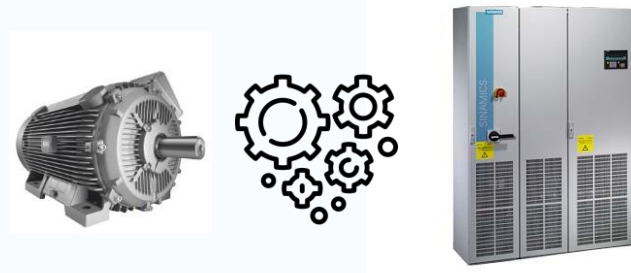
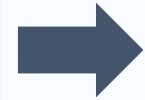
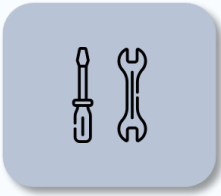
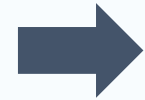


## *Energieeffizienz / Nachhaltig (Retrofit)*

# Wie können wir Sie dabei unterstützen?




$$M = \frac{P \times 954}{n}$$
$$M = F \times r$$



# Flexibilität = Individuelle Kunden Lösungen



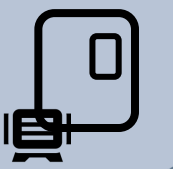
Bedienung



Steuerung



Kommunikation



Leistungselektronik



# Software Bibliotheken



**KRIKO**  
**DCS**



**KRIKO**   
**SIEMENS**

*klar Strukturiert*

*Standardisiert*

*Treiberbausteine*

*Aktuelles Betriebssystem*

*Migration 8h*

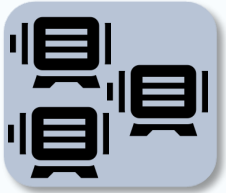
*Wartungsschicht*

*Keine neu Inbetriebnahme*

# *Wir bieten Lösungen für...*



*Einzelantriebe*



*Mehrmotorenantriebe*

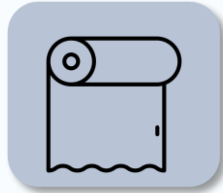


*Wickeltechnologie*



*Technologiefunktion in Converting -  
Maschinen*

# *In welchen Branchen haben wir Projekte realisiert?*



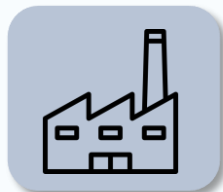
## *Papier*

*Papiermaschine, Wattemaschinen,  
Kartonmaschinen, Rollmaschinen,  
Kalander, Querschneider*



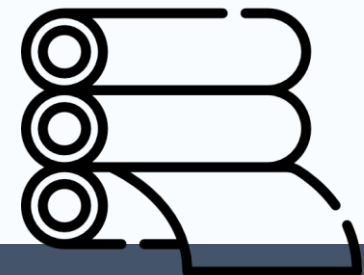
## *Metall*

*Walzwerke, Sepamaten,  
Veredelungsanlagen,  
Schleifmaschinen*



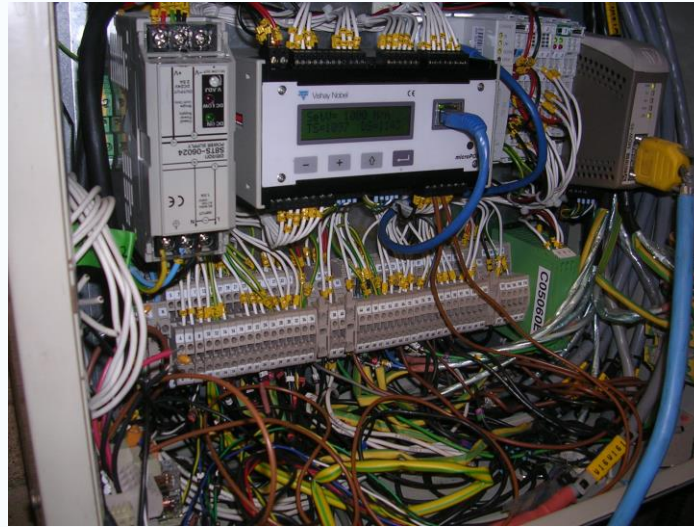
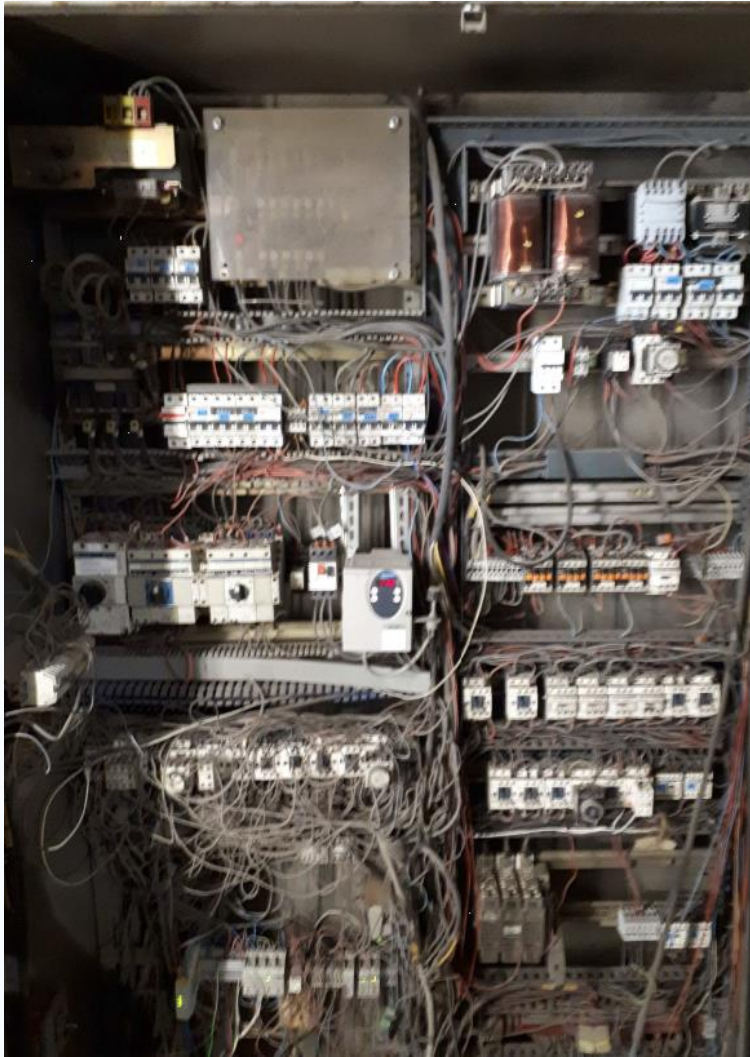
## *Fertigung*

*Beschichtungsanlagen,  
Gummikalander,  
Schmelz- und Kaschierkalander*

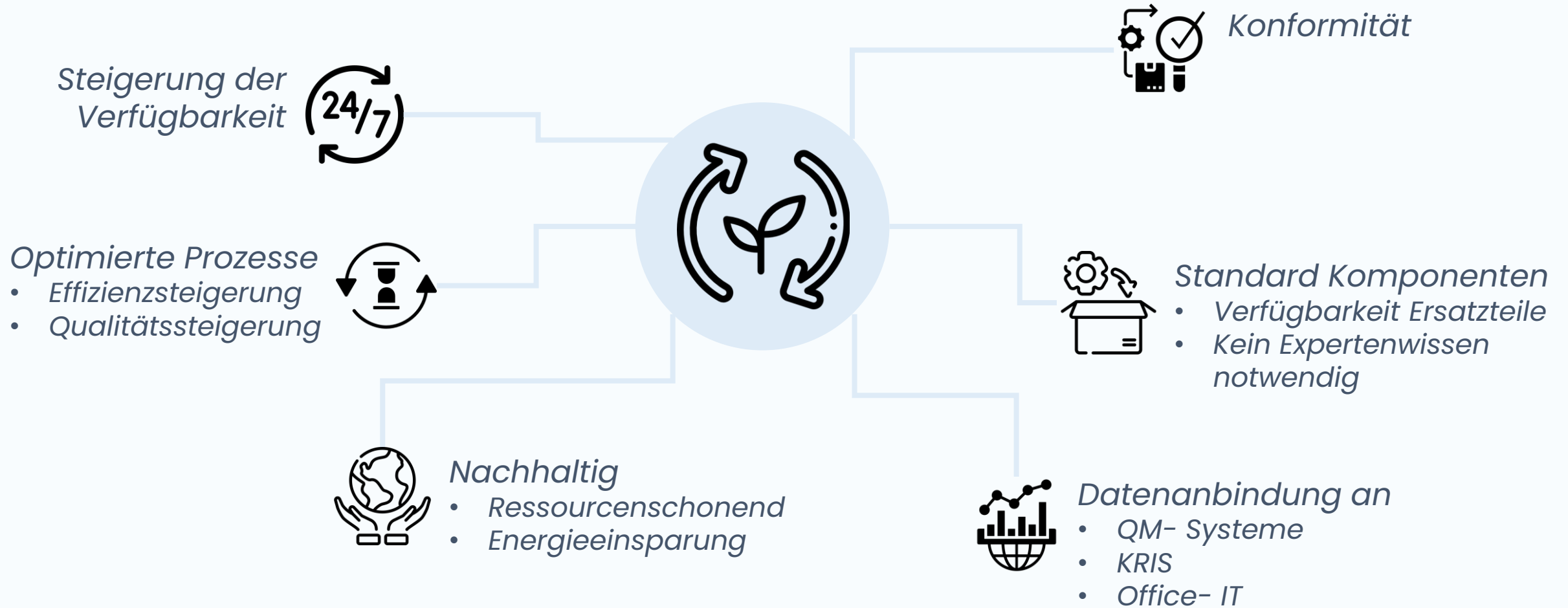




# Einige Argumente für ein Retrofit



# Ihre Vorteile im Überblick



# Was wird für ein gutes Retrofit benötigt?



*Projektumfang definieren*

*Umsetzung*

*Kommunikation*

*Koordination*

*Teamwork*

*Datenaustausch*

*Analyse*

*Konformitätsprüfung*

*Konzept Ausarbeitung*

*Ziele  
Definieren*

*Budgetplanung*

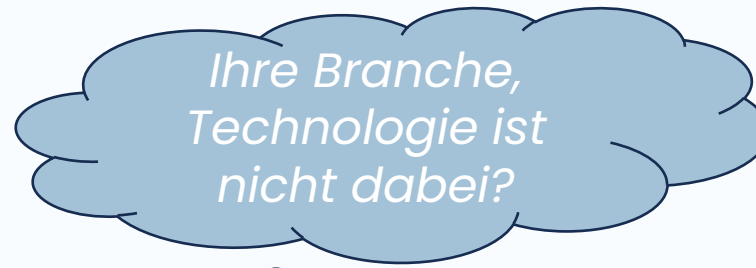
*Partnersuche*

*Knowhow*

*Vertrauen*

*Transparenz*

# Lösungen



## Basic Engineering

*Erarbeitung von Konzepten.  
Technische und Wirtschaftliche  
Abwägung.*

## Retrofit

*Wir haben Jahre lange Erfahrung  
In der Modernisierung  
verschiedenster Maschinen und  
Anlagen*

*Individuelle  
KRIKO-Lösungen  
für Ihre  
Anforderungen*

## Antriebstechnik

*Einzelantriebe  
Mehrmotorenantriebe  
Wickler Technologie  
Converting Maschinen*

## Technologien

*Gleichlauf  
Elektronisches Getriebe  
Positionierung  
Querschnitt  
Fliegende Säge*

## Ihre Branche /Technologie

*Wir sind offen für neues...  
Sprechen Sie uns an!*

*Die Antriebstechnik ist bei KRIKO seit über 30 Jahren ein fester Bestandteil.*

*Wir bieten Ihnen modulare Antriebslösungen zusammen mit unseren  
Leittechnik aus einer Hand.*



# **KRIKO** Engineering GmbH

Automation, Drives & Industrial IT



## **Deutschland**

*Merzhauser Straße 120  
79100 Freiburg im Breisgau  
Telefon +49 761 400 78 0*

## **Schweiz**

*Riehenring 175  
4058 Basel, Schweiz  
Telefon +41 61 683 24 80*

*info@kriko.com  
www.kriko.com*